

 e通

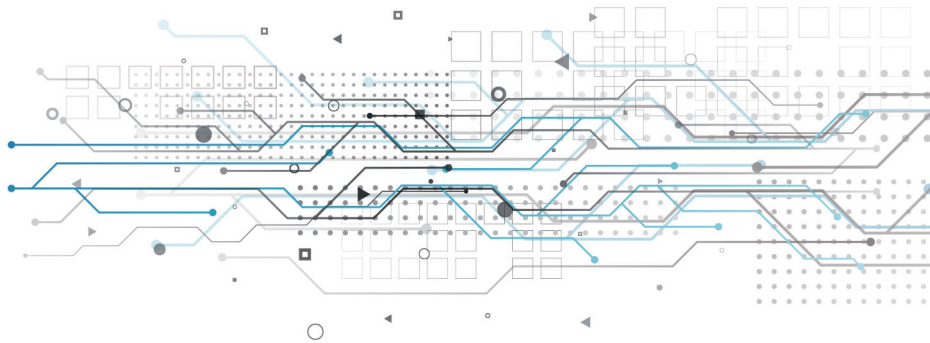


e 通 G80 公网对讲机

- 全网通 (2G、3G、4G LTE)
- 军工品质 ● 全球对讲 ● IPS 高亮屏幕
- 超大容量电池 ● 前后摄像头 ● 视频通话
- GPS ● WIFI ● 蓝牙

e 通 G80

公网对讲机



Product 功能 Function

- 全网通对讲
- 超长待机 72 小时
- 双 MIC 降噪设计
- 前后高清摄像头
- 2.4 英寸高清 IP 屏幕
- 2W 超大扬声器、话音更清晰
- 支持 WIFI 通话
- 支持 GPS 定位
- 标准蓝牙 4.0
- 支持双卡双待
- 支持 TF-Card 扩展（最大 32G）
- 手电筒功能
- 一键 SOS 紧急报警
- 支持多个自定义按键
- 通用 Micro 5pin 数据线
- M6 接口支持 MIC、耳机及对讲功能



Basic 基本参数 Parameters

主频段	GSM (850+900+1800+1900) WCDMA (B1/B2/B5/B8) FDD (B1/B3/B7/B20/B28) TDD (B38/B39/B40/B41)	电池	3800mAh
网络制式	GSM+WCDMA+TDD-LTE+LTE-FDD	扬声器	2W
平台	MT 6737WM	相机	前置摄像头 200 万像素，后置摄像头 500 万像素
SIM 卡	标准 SIM 卡 / 微型 SIM 卡	导航	GPS
操作系统	Android 7.0	WIFI& 蓝牙	支持
RAM	1+8G	耳机接口	M6
扩展内存	可选，最大 32G	USB	标准 5PIN
触摸屏	单点 + 手势	防护等级	IP54
屏幕尺寸	2.4 Inch	尺寸	128*57*24.5
分辨率	240*320	重量	220g

语音功能

语音对讲功能

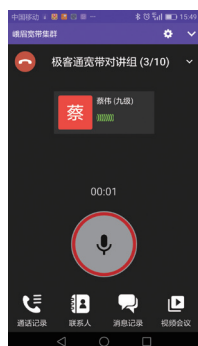
组呼：用户同时向多个用户发起呼叫，是一点对多点的通信，组呼，满足不同部门的工作划分。

单呼：私密呼叫，即一对一语音通信。员工可以通过私密呼叫，私密地向特定管理者提示某个安全意外事件，而不是发起组呼，使全组成员都知道。

全呼：调度员可对系统内所有用户发起全呼呼叫。

呼叫权限

9 级呼叫权限，高级权限能够打断低级权限。



强拉呼叫

拥有强拉权限的用户可以进行强拉呼叫。

紧急呼叫

紧急呼叫拥有高优先级，可以打断其他呼叫。

广播呼叫

后台语音

可以在作业业务的同时，进行语音接听和呼叫功能。

录音记录

本地和系统都对录音进行保存，方便用户回查。

语音会议

全双工的多人语音会议。

设置管理

个人资料修改

录音文件管理

地图管理

地图在线升级

地图离线使用

问题帮助

详细的操作指导说明，帮助使用者解决常见问题。

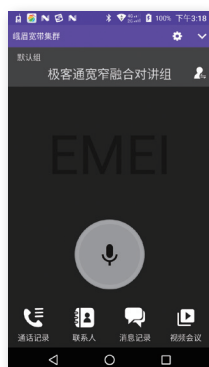
问题反馈

用户可以反馈问题，也可以提供使用建议。

软件更新

在线进行软件更新。

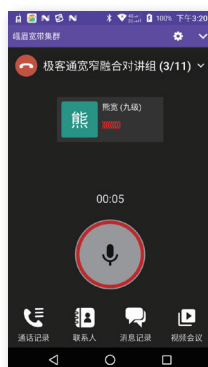
主界面



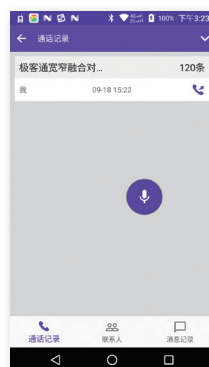
消息记录



通话界面



通话记录



联系人通讯录



功能选择



悬浮框呼叫



管理界面



设置界面



地图

